

НА ВЫСОТЕ
ВАШИХ ОЖИДАНИЙ

КРЫЛАТСКАЯ 55

КЛУБНЫЙ КВАРТАЛ

КРЫЛАТСКАЯ, 33 — ЭТО КЛУБНЫЙ КВАРТАЛ
БИЗНЕС-ПРЕМИУМ, СОСТОЯЩИЙ
ИЗ 7 СЕКЦИЙ ПЕРЕМЕННОЙ ЭТАЖНОСТИ ВЫСОТОЙ
ОТ 42 ДО 150 МЕТРОВ.

ЗДЕСЬ КАЖДЫЙ СМОЖЕТ ПОДОБРАТЬ ИДЕАЛЬНОЕ
ЖИЛЬЕ В СООТВЕТСТВИИ
СО СВОИМИ ПРЕДПОЧТЕНИЯМИ.

МАЛОЭТАЖНЫЙ КЛУБНЫЙ ФОРМАТ;

ДИЗАЙНЕРСКИЙ НЕБОСКРЕБ
С ПАНОРАМНЫМ ВИДОМ
НА ИЗЛУЧИНУ МОСКВЫ-РЕКИ,
ЖИВОПИСНЫЙ МОСТ
И ГОРОДСКОЙ СИЛУЭТ.

АРХИТЕКТУРА





НОВАЯ АРХИТЕКТУРНАЯ ДОМИНАНТА
ЗАПАДА МОСКВЫ ОТ ИЗВЕСТНОГО
АРХИТЕКТУРНОГО БЮРО
«ОСТОЖЕНКА».

БЮРО «ОСТОЖЕНКА» — ЭТО СИМВОЛ
СОВРЕМЕННОГО ПОДХОДА К АРХИТЕКТУРЕ
И ДИЗАЙНУ. ОНО ПРЕВРАЩАЕТ МЕЧТЫ
В РЕАЛЬНОСТЬ, СОЗДАВАЯ ПРОСТРАНСТВА,
КОТОРЫЕ ВДОХНОВЛЯЮТ И УДИВЛЯЮТ.

АРХИТЕКТУРНОЕ БЮРО
ОСТОЖЕНКА

СТИЛИСТИКА ПРОЕКТА “КРЫЛАТСКАЯ, 33” —
ГАРМОНИЧНОЕ СОЧЕТАНИЕ ЭСТЕТИКИ,
ФУНКЦИОНАЛЬНОСТИ И ТЕХНОЛОГИЧНОСТИ,
ЧТО ДЕЛАЕТ ЭТОТ КОМПЛЕКС ТОЧКОЙ ПРИТЯЖЕНИЯ
В ГОРОДСКОМ ЛАНДШАФТЕ.





РАСПОЛОЖЕНИЕ

МОСКВА, УЛ. КРЫЛАТСКАЯ, 33

БОЛЬШОЙ
СТРОГИНСКИЙ
ЗАТОН

Р. МОСКВА

СЕРЕБРЯНЫЙ
БОР

ЗВЕНИГОРОДСКОЕ ШОССЕ

КРЫЛАТСКАЯ
33

КРЫЛАТСКОЕ

5 МИНУТ
НА АВТО

СЗХ

ЗВЕНИГОРОДСКОЕ ШОССЕ

Р. МОСКВА

ПАРК
МОСКВОРЕЦКИЙ

ПАРК
ФИЛИ

15 МИНУТ
НА АВТО

ТТК

МОСКВА-
СИТИ

ПЕШКОМ

5 МИНУТ
ПАРК ЗВЕЗД
КРЫЛАТСКИЙ ПАРК

15 МИНУТ
СТАНЦИЯ МЕТРО
КРЫЛАТСКОЕ
АРБАТСКО-ПОКРОВСКОЙ
ЛИНИИ

НА АВТО

10 МИНУТ
ТРЕТЬЕ ТРАНСПОРТНОЕ
КОЛЬЦО

15 МИНУТ
САДОВОЕ КОЛЬЦО
МОСКВА-СИТИ

20 МИНУТ
АЭРОПОРТ
ШЕРЕМЕТЬЕВО



МНОГО ЛЕТ КРЫЛАТСКОЕ ЗАНИМАЕТ ВЕРХНИЕ СТРОЧКИ В РЕЙТИНГАХ САМЫХ ПРЕСТИЖНЫХ И ЭКОЛОГИЧНЫХ МЕСТ СТОЛИЦЫ.

КРЫЛАТСКОЕ И ЕГО ОКРЕСТНОСТИ, УТОПАЮЩИЕ В ЗЕЛЕНИ, ПОЛЬЗУЮТСЯ БОЛЬШОЙ ПОПУЛЯРНОСТЬЮ У МОСКВИЧЕЙ.



ОТКРОЙТЕ
КРЫЛАТСКОЕ:
ИДЕАЛЬНЫЙ
БАЛАНС ЭКОЛОГИИ
И АКТИВНОЙ ЖИЗНИ



КРЫЛАТСКОЕ ПРОСЛАВИЛОСЬ КАК СПОРТИВНЫЙ РАЙОН БЛАГОДАРЯ СВОИМ УНИКАЛЬНЫМ СПОРТИВНЫМ СООРУЖЕНИЯМ И ПРОВЕДЕНИЮ СОРЕВНОВАНИЙ МЕЖДУНАРОДНОГО УРОВНЯ, ВКЛЮЧАЯ ОЛИМПИАДУ-80.

СЕГОДНЯ КУЛЬТУРНЫЙ СЛОЙ КРЫЛАТСКОГО ЯВЛЯЕТСЯ ОБЪЕКТОМ КУЛЬТУРНОГО НАСЛЕДИЯ РЕГИОНАЛЬНОГО ЗНАЧЕНИЯ.



ОКРУЖЕНИЕ



В ШАГОВОЙ ДОСТУПНОСТИ
У РЕЗИДЕНТОВ КЛУБНОГО
КВАРТАЛА —

175 ГА

ОСОБО ОХРАНЯЕМОЙ
ПРИРОДНОЙ
ТЕРРИТОРИИ

ЭТО ОБШИРНЫЕ
ПРОГУЛОЧНЫЕ ЗОНЫ:

- КРЫЛАТСКИЙ ПАРК,
- КРЫЛАТСКИЕ ХОЛМЫ,
- НАБЕРЕЖНАЯ МОСКВЫ-РЕКИ,
- СЕРЕБРЯНЫЙ БОР,
- ПРИРОДНО-ИСТОРИЧЕСКИЙ
ПАРК МОСКВОРЕЦКИЙ.

СПОРТИВНАЯ ИНФРАСТРУКТУРА РАЙОНА

УНИКАЛЬНЫЕ СПОРТИВНЫЕ
КОМПЛЕКСЫ И ПЛОЩАДКИ
ДЛЯ ПРОФЕССИОНАЛОВ
И ЛЮБИТЕЛЕЙ:



- ГРЕБНОЙ КАНАЛ «КРЫЛАТСКОЕ»

ПОПУЛЯРНОЕ МЕСТО ДЛЯ ОЛИМПИЙЦЕВ И ЛЮБИТЕЛЕЙ ГРЕБЛИ. ЗДЕСЬ ПРОВОДЯТСЯ СОРЕВНОВАНИЯ И ТРЕНИРОВКИ ПО ГРЕБНЫМ ВИДАМ СПОРТА.

- ЛЕГЕНДАРНЫЙ ВЕЛОТРЕК «КРЫЛАТСКОЕ»

ЗДЕСЬ ФУНКЦИОНИРУЮТ СЕКЦИИ ВЕЛОСИПЕДНОГО СПОРТА И ЛЕГКОЙ АТЛЕТИКИ.

- «ЛАТА ТРЭК»

ЛЮБИМОЕ МЕСТО МОСКОВСКИХ ГОРНОЛЫЖНИКОВ И СНОУБОРДИСТОВ, ЛЮБИТЕЛЕЙ ЭКСТРЕМАЛЬНЫХ ВИДОВ СПОРТА С 7 ТРАССАМИ, 8 ПОДЪЕМНИКАМИ, СКЛОНОМ ДЛЯ ТЮБИНГА И ГОРНОЛЫЖНЫМИ ШКОЛАМИ.

- ЛЕДОВЫЙ ДВОРЕЦ «КРЫЛАТСКОЕ»

КРЫТАЯ АРЕНА, ГДЕ ПРОХОДЯТ СОРЕВНОВАНИЯ ПО ФИГУРНОМУ КАТАНИЮ, ХОККЕЮ И ДРУГИМ ЗИМНИМ ВИДАМ СПОРТА.

- СПОРТИВНО-РАЗВЛЕКАТЕЛЬНЫЙ ЦЕНТР «КРЫЛАТСКОЕ»

КОМПЛЕКС, ГДЕ МОЖНО ЗАНЯТЬСЯ ВЕЛОСПОРТОМ, БЕГОМ, ПЛАВАНИЕМ В ОТКРЫТОЙ ВОДЕ И ТРИАТЛОНОМ.

ОБРАЗОВАТЕЛЬНАЯ ИНФРАСТРУКТУРА РАЙОНА

В УДОБНОЙ ТРАНСПОРТНОЙ ДОСТУПНОСТИ
РАСПОЛОЖЕНЫ ВЕДУЩИЕ УЧЕБНЫЕ ЗАВЕДЕНИЯ

- ОБЛАСТНАЯ ГИМНАЗИЯ ИМ. Е. М. ПРИМАКОВА

ФЛАГМАНСКАЯ ШКОЛА С ОБУЧЕНИЕМ НА РУССКОМ И АНГЛИЙСКОМ ЯЗЫКАХ. В СТРУКТУРУ ВХОДЯТ 10 ПОДРАЗДЕЛЕНИЙ: ДОШКОЛЬНОЕ ОТДЕЛЕНИЕ, ШКОЛА С 1 ПО 11 КЛАСС, МЕЖДУНАРОДНЫЙ БАКАЛАВРИАТ ИВ И ОБРАЗОВАТЕЛЬНЫЙ ЦЕНТР «ВЗЛЕТ».

- ШКОЛА №1371 С УГЛУБЛЕННЫМ ИЗУЧЕНИЕМ АНГЛИЙСКОГО ЯЗЫКА

ОБРАЗОВАТЕЛЬНЫЙ КЛАСТЕР, ОБЪЕДИНЯЮЩИЙ ПЯТЬ УЧЕБНЫХ ЗАВЕДЕНИЙ И ЦЕНТР ДОПОЛНИТЕЛЬНОГО ОБРАЗОВАНИЯ. ОНА ИМЕЕТ СТАТУС ЯЗЫКОВОЙ СПЕЦШКОЛЫ И АССОЦИИРОВАННОЙ ШКОЛЫ ЮНЕСКО.

- МЕЖДУНАРОДНЫЙ ЛИЦЕЙ
THE INTERNATIONAL SCHOOL OF MOSCOW

ВЫСОКИЙ УРОВЕНЬ ОБРАЗОВАНИЯ, СООТВЕТСТВУЮЩИЙ ВСЕМ МЕЖДУНАРОДНЫМ СТАНДАРТАМ. УЧЕБНЫЙ ПРОЦЕСС ОСНОВАН НА ПРИНЦИПАХ ИНДИВИДУАЛЬНОГО ПОДХОДА К КАЖДОМУ УЧЕНИКУ, ЧТО ПОЗВОЛЯЕТ СОЗДАВАТЬ КОМФОРТНУЮ И ПРОДУКТИВНУЮ ОБРАЗОВАТЕЛЬНУЮ СРЕДУ.

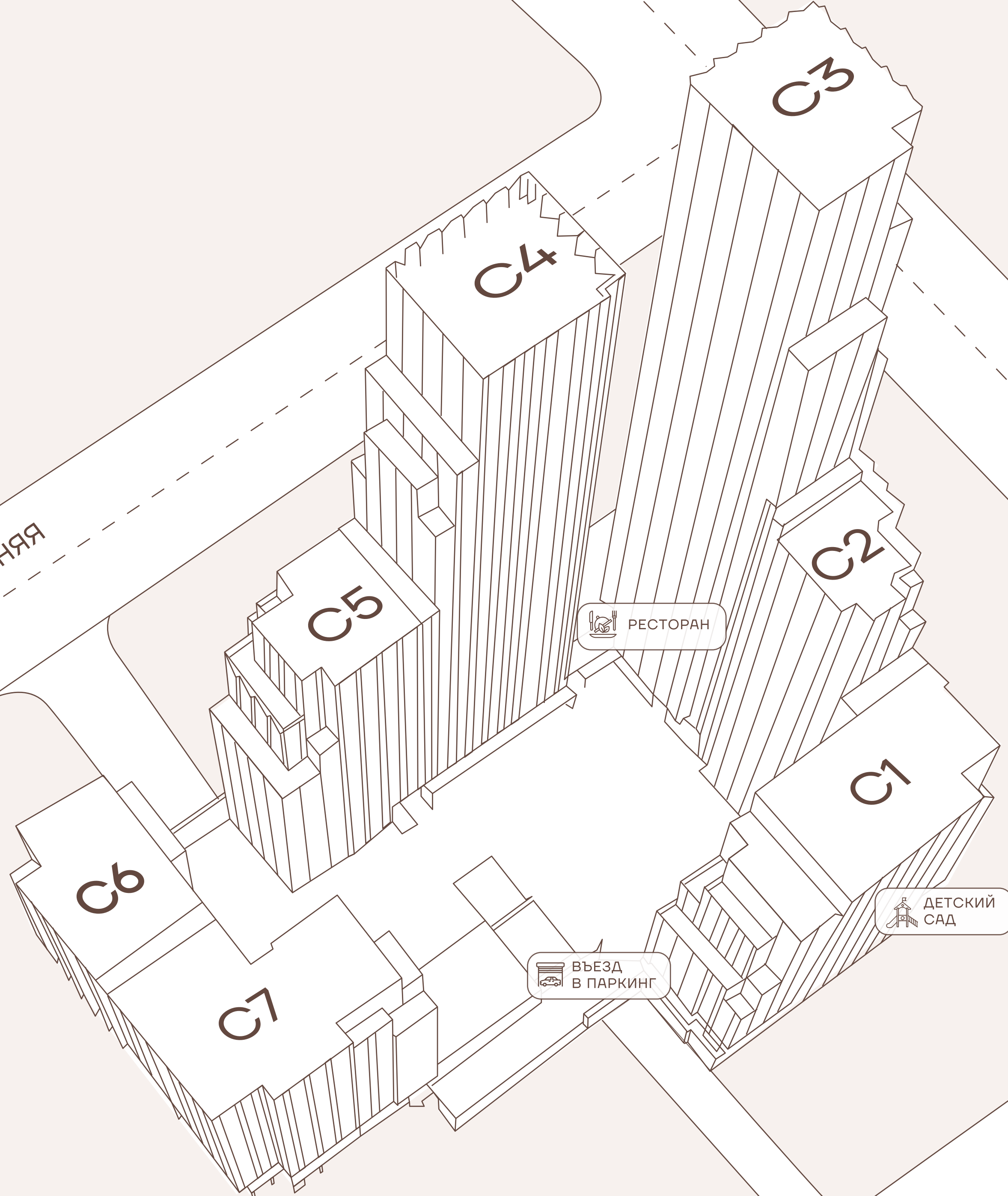
- ЦЕНТРАЛЬНАЯ ГОСУДАРСТВЕННАЯ МЕДИЦИНСКАЯ АКАДЕМИЯ УПРАВЛЕНИЯ ДЕЛАМИ ПРЕЗИДЕНТА РФ



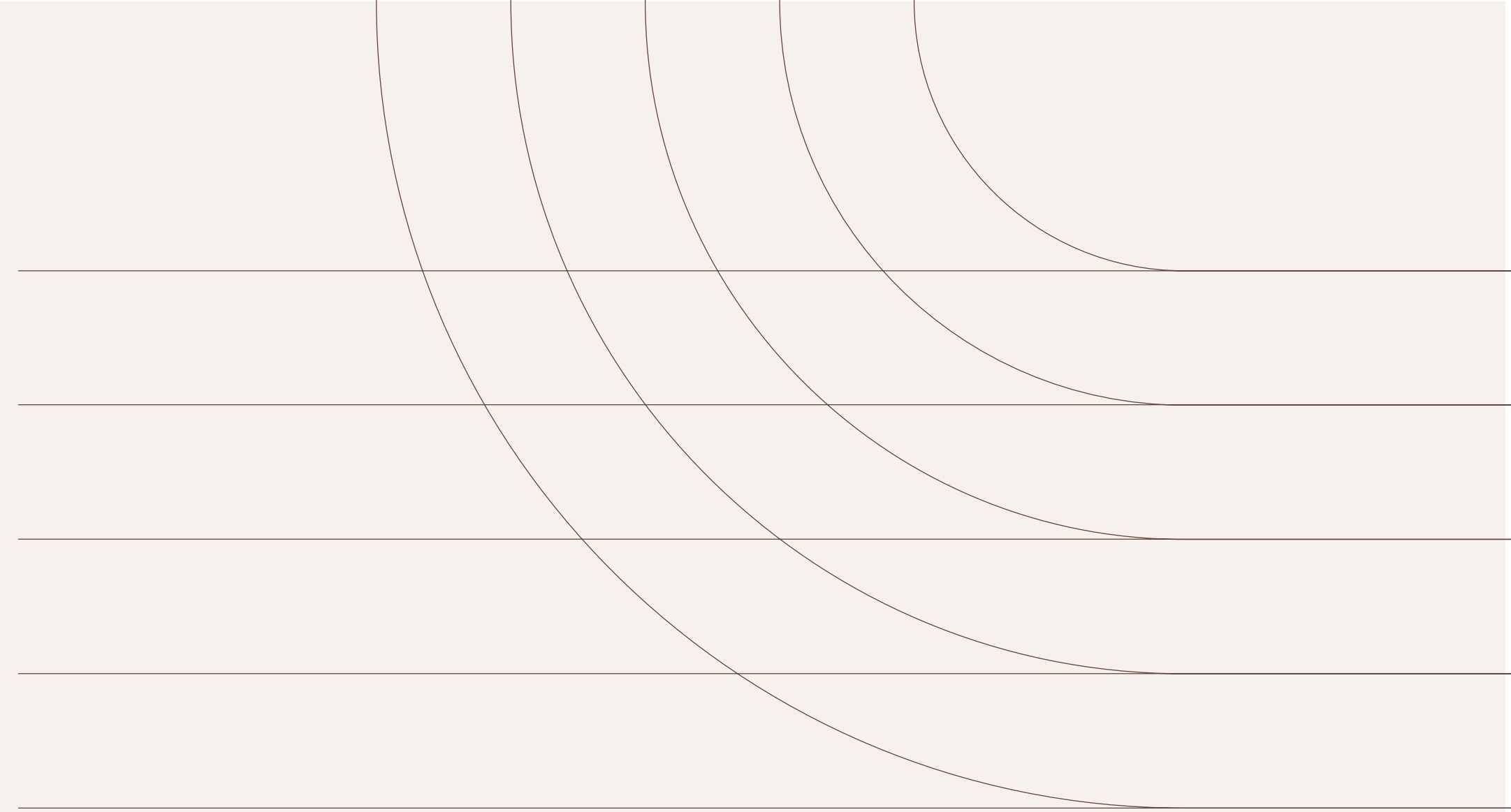
ГЕНПЛАН КЛУБНОГО КОМПЛЕКСА

УЛИЦА ОСЕННЯЯ

УЛИЦА КРЫЛАТСКАЯ



НА ВЫСОТЕ ВАШИХ ОЖИДАНИЙ

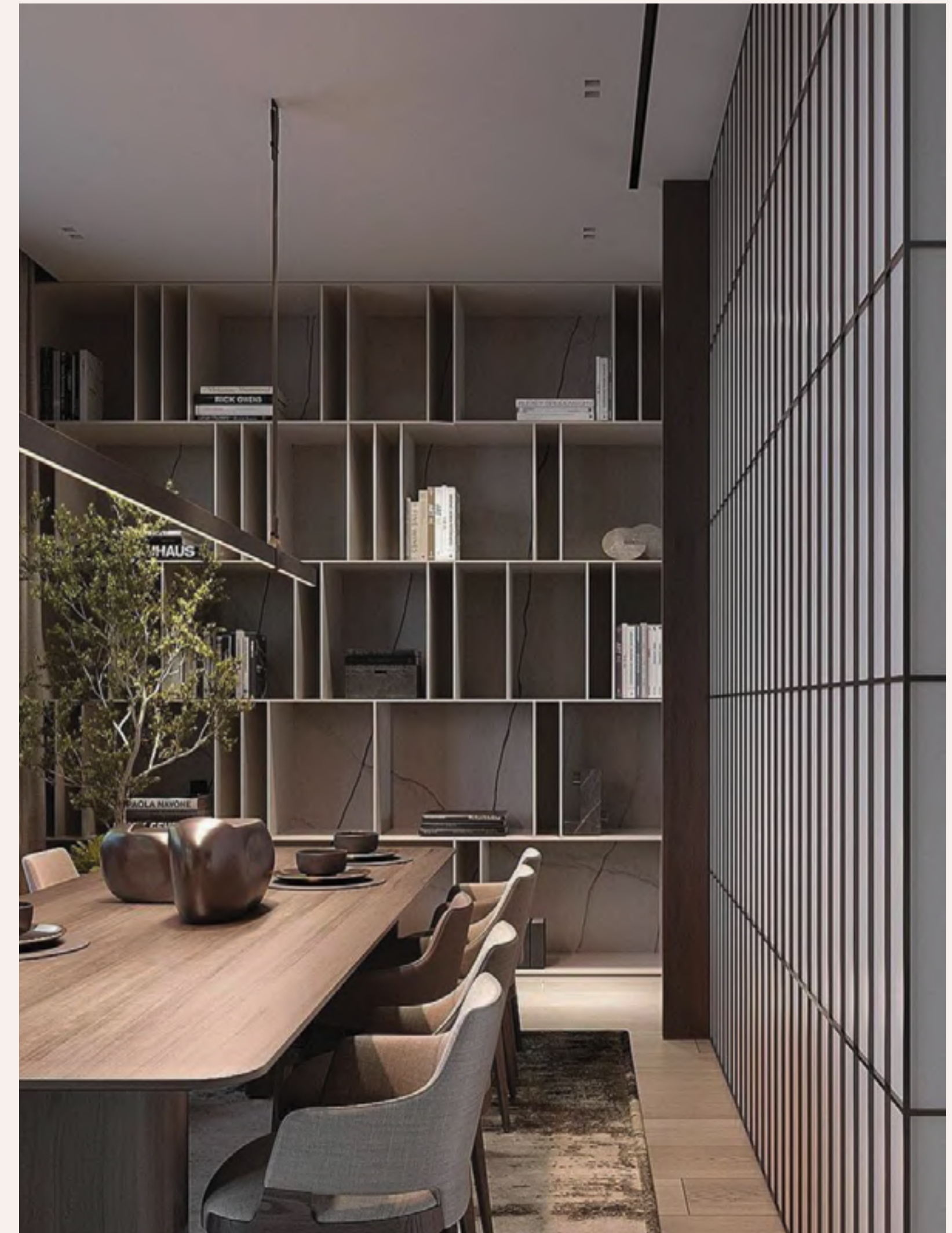


КЛУБНАЯ ИНФРАСТРУКТУРА

ИНФРАСТРУКТУРА ДЛЯ РЕЗИДЕНТОВ КЛУБНОГО КВАРТАЛА



- ОБЩЕСТВЕННАЯ ГОСТИНАЯ
- КОВОРКИНГ С КОФЕ-БАРОМ
- ПЕРЕГОВОРНЫЕ ЗОНЫ С WI-FI,
ЗАРЯДНЫМИ УСТРОЙСТВАМИ
- БИБЛИОТЕКА
- WELLNESS-ЦЕНТР
С ФИТНЕС-РУМ И МАССАЖНЫМИ
КАБИНЕТАМИ
- КЛАДОВЫЕ
- КОЛЯСОЧНЫЕ
- ЛАПОМОЙКИ





ДОПОЛНИТЕЛЬНАЯ ИНФРАСТРУКТУРА КОМПЛЕКСА

- ОРГАНИК-МАРКЕТ
- АПТЕКА
- ХИМЧИСТКА
- ЦВЕТОЧНОЕ АТЕЛЬЕ
- ВИНОТЕКА
- МАСТЕРСКАЯ КРАСОТЫ
- ПУНКТЫ ВЫДАЧИ ЗАКАЗОВ



РЕСТОРАН

РЕСТОРАН С ПАНОРАМНЫМ ОСТЕКЛЕНИЕМ НА 80 МЕСТ ПРЕДУСМОТРЕН НА ВТОРОМ УРОВНЕ СЕКЦИИ 3 КЛУБНОГО КВАРТАЛА.

ПРЕМИАЛЬНЫЙ ИНТЕРЬЕР РЕСТОРАНА СОЕДИНЯЕТ В СЕБЕ ЭЛЕГАНТНОСТЬ И КОМФОРТ, ПРЕДЛАГАЯ РЕЗИДЕНТАМ УНИКАЛЬНУЮ АТМОСФЕРУ ДЛЯ ВСТРЕЧ, ЭМОЦИОНАЛЬНОГО ВРЕМЯПРЕПРОВОЖДЕНИЯ И ГАСТРОНОМИЧЕСКОГО УДОВОЛЬСТВИЯ.



КЛУБНАЯ ИНФРАСТРУКТУРА ДЛЯ ДЕТЕЙ



ЧАСТНЫЙ ДЕТСКИЙ САД НА 50 МЕСТ – БЕЗОПАСНАЯ, ХОРОШО ПРОДУМАННАЯ ОБРАЗОВАТЕЛЬНАЯ СРЕДА ДЛЯ ВАШИХ ДЕТЕЙ.

КАФЕ ДЛЯ ОРГАНИЗАЦИИ ДОСУГА МАЛЕНЬКИХ РЕЗИДЕНТОВ: ПРОВЕДЕНИЕ МАСТЕР-КЛАССОВ И ВЕСЕЛЫХ ДЕТСКИХ ПРАЗДНИКОВ.



БЛАГОУСТРОЙСТВО



ПЛОЩАДЬ ТЕРРИТОРИИ КОМПЛЕКСА – 1,4 ГА

- БЕЗОПАСНОЕ ПРОСТРАНСТВО ВНУТРЕННЕГО ДВОРА
- ФУНКЦИОНАЛЬНОЕ ЗОНИРОВАНИЕ ТЕРРИТОРИИ ПО ВОЗРАСТАМ И ИНТЕРЕСАМ СОЗДАЮТ КОМФОРТНЫЕ УСЛОВИЯ ДЛЯ ОТДЫХА И ОБЩЕНИЯ РЕЗИДЕНТОВ.
- СОВРЕМЕННЫЙ ДЕТСКИЙ PLAYHUB
- СПОРТИВНЫЕ ПЛОЩАДКИ
- ГИПОАЛЛЕРГЕННЫЙ САД С КРУПНОМЕРНЫМИ ДЕРЕВЬЯМИ И КУСТАРНИКАМИ (БОЛЕЕ 50 ВИДОВ)
- УЮТНЫЕ ПРИВАТНЫЕ ЗОНЫ
- БЕЗОПАСНЫЕ ВОДНЫЕ ПРОСТРАНСТВА, ДЕКОРАТИВНЫЕ ПРУДЫ, СУХИЕ ФОНТАНЫ.
- ЕДИНАЯ ДИЗАЙН-КОНЦЕПЦИЯ АРХИТЕКТУРНОЙ ПОДСВЕТКИ ФАСАДОВ И БЛАГОУСТРОЙСТВА, В ВЕЧЕРНЕЕ ВРЕМЯ.



ВИДЫ

A series of thin, parallel diagonal lines in a light beige color, extending from the bottom left towards the top right, creating a sense of movement and depth.

ПАНОРАМНЫЕ
ВИДЫ НА ИЗЛУЧИНУ
МОСКВА-РЕКИ И ГОРОД





КВАРТИРЫ

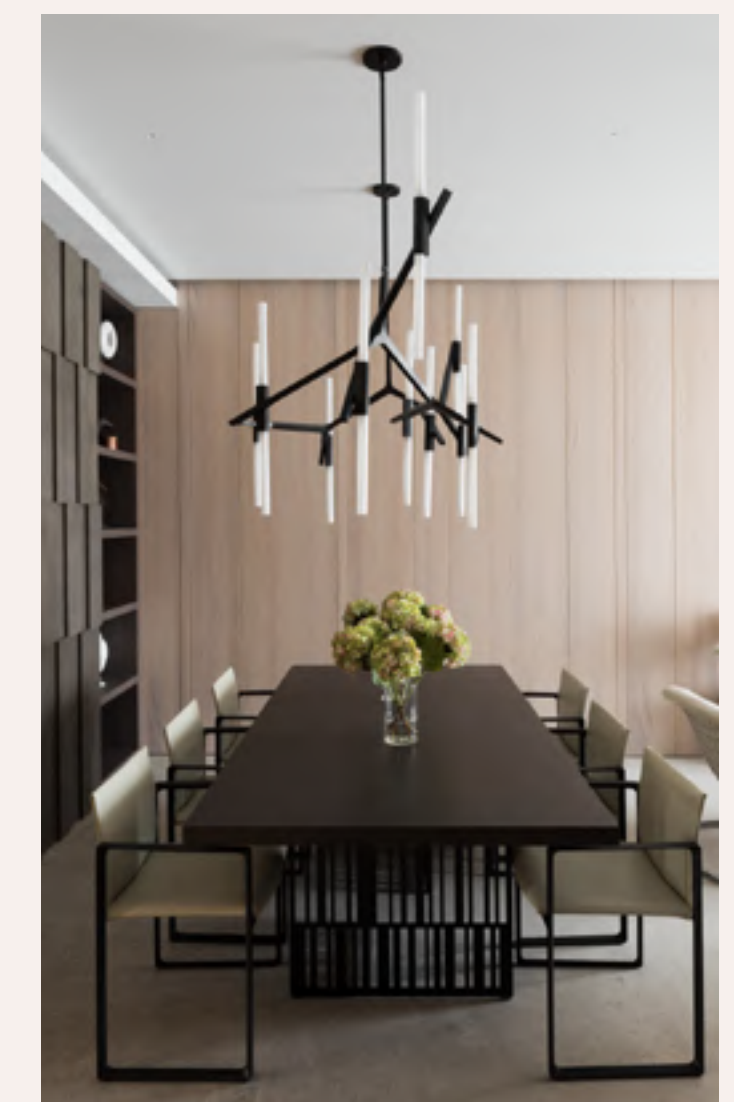
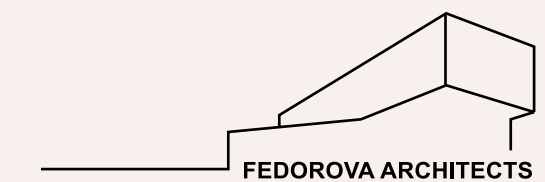




"ОСНОВНОЙ ПРИНЦИП НАШЕЙ РАБОТЫ ЗАКЛЮЧАЕТСЯ В СОЗДАНИИ АРХИТЕКТУРЫ И ИНТЕРЬЕРОВ «ВНЕ ВРЕМЕНИ», ТО ЕСТЬ СОВРЕМЕННЫХ И УМЕСТНЫХ В ЛЮБОМ ВРЕМЕНИ, ЧЕРЕЗ 10, 20, 30 ЛЕТ... НЕУСТАРЕВАЮЩИХ, А ЗНАЧИТ — ВЕЧНО ЦЕННЫХ."

ДИЗАЙН КВАРТИР ОТ АЛЕКСАНДРЫ ФЕДОРОВОЙ

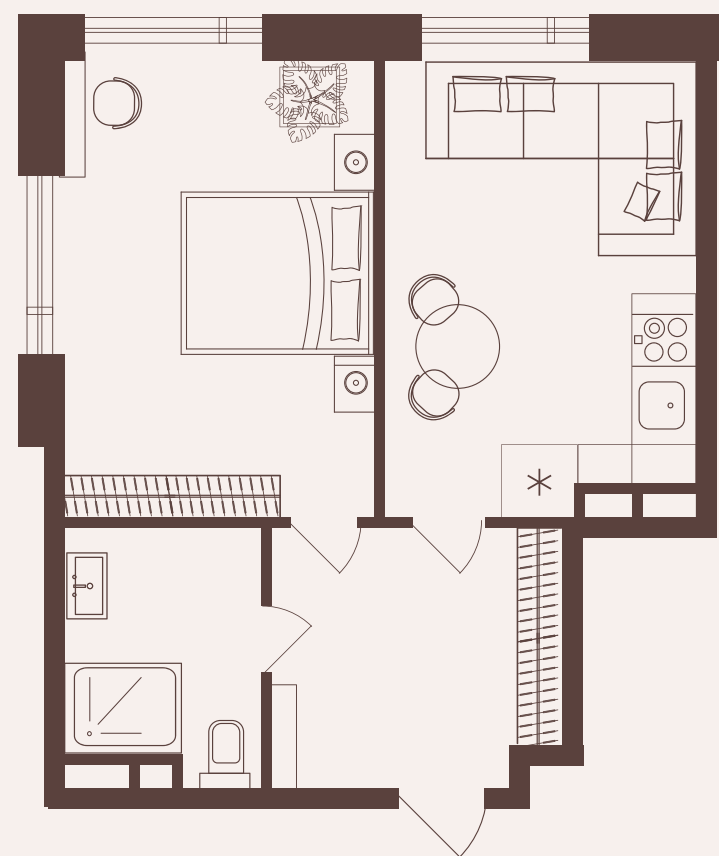
ПО ПРОЕКТУ ЗНАМЕНИТОГО АРХИТЕКТУРНОГО БЮРО АЛЕКСАНДРЫ ФЕДОРОВОЙ ПРЕДЛАГАЮТСЯ ДИЗАЙНЕРСКИЕ КВАРТИРЫ С ПОЛНОЙ ЧИСТОВОЙ ОТДЕЛКОЙ «ВНЕ ВРЕМЕНИ».



КОЛЛЕКЦИЯ ПЛАНИРОВОЧНЫХ РЕШЕНИЙ

S-M КЛАСС

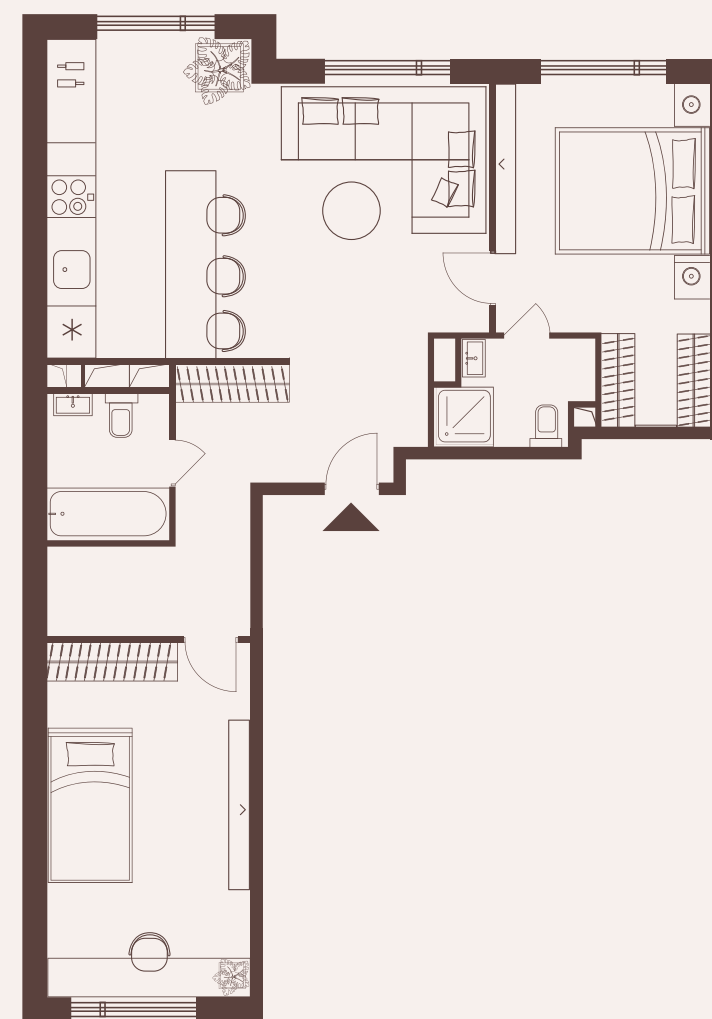
СТУДИИ
И 1-КОМНАТНЫЕ
КВАРТИРЫ
ОТ 28 м² ДО 61,8 м²



M-L КЛАСС

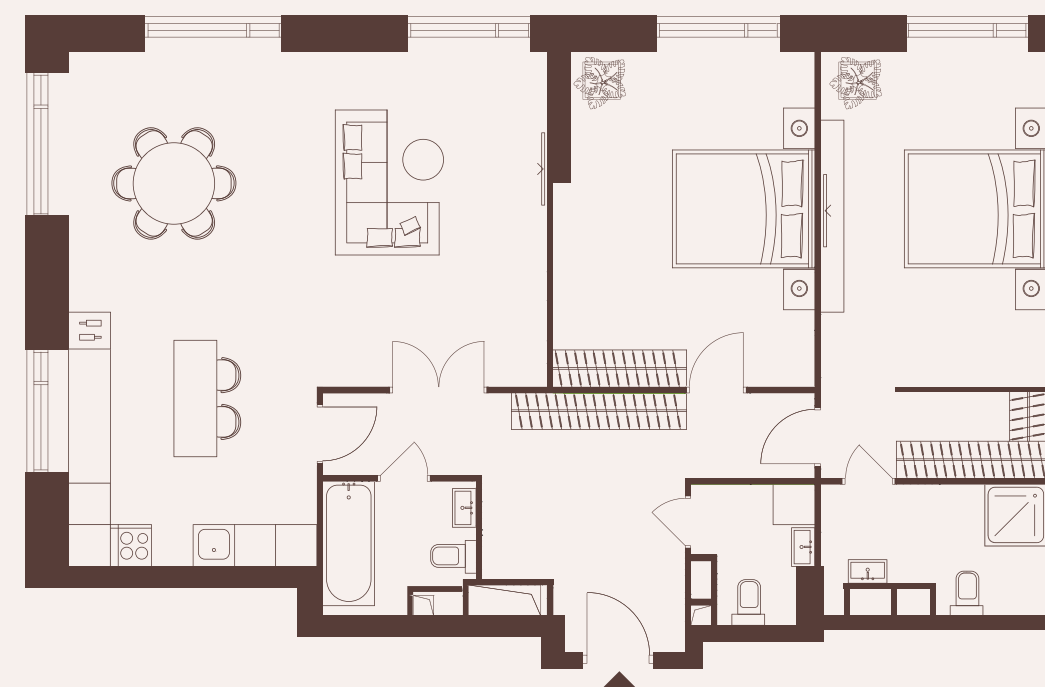
2-КОМНАТНЫЕ
ОТ 42,6 м² ДО 81,1 м²

3-КОМНАТНЫЕ
ОТ 79 м² ДО 125,2 м²



XL КЛАСС

4-КОМНАТНЫЕ
ОТ 110,7 м² ДО 175,6 м²



КОЛЛЕКЦИЯ ПЛАНИРОВОЧНЫХ РЕШЕНИЙ

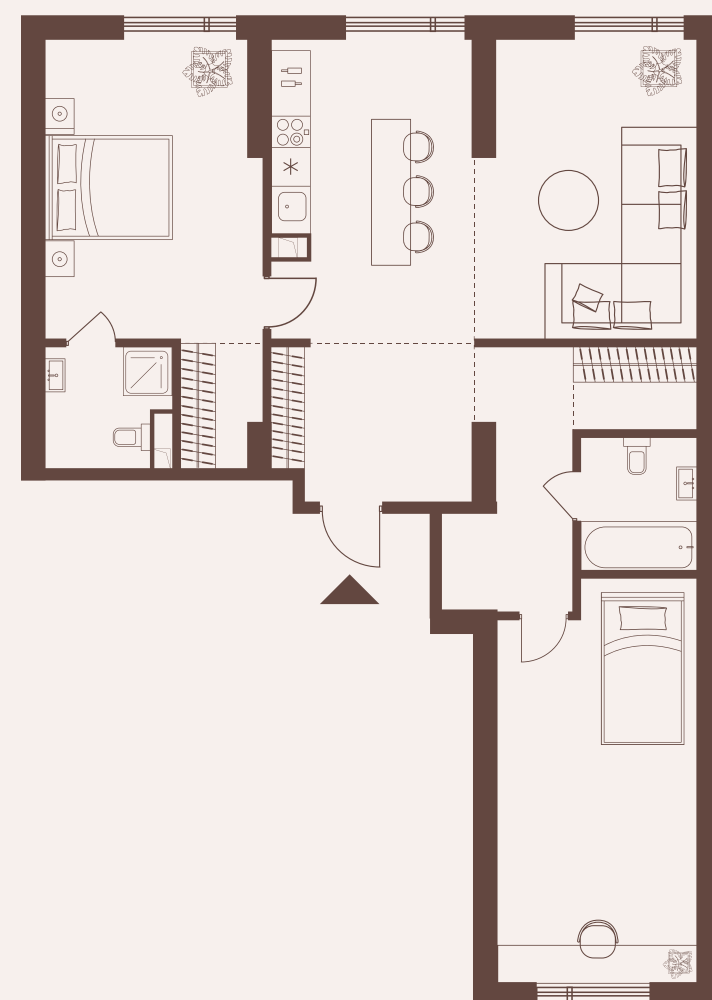
1 XL КЛАСС

1-КОМНАТНЫЕ
КВАРТИРЫ
60,3 м²



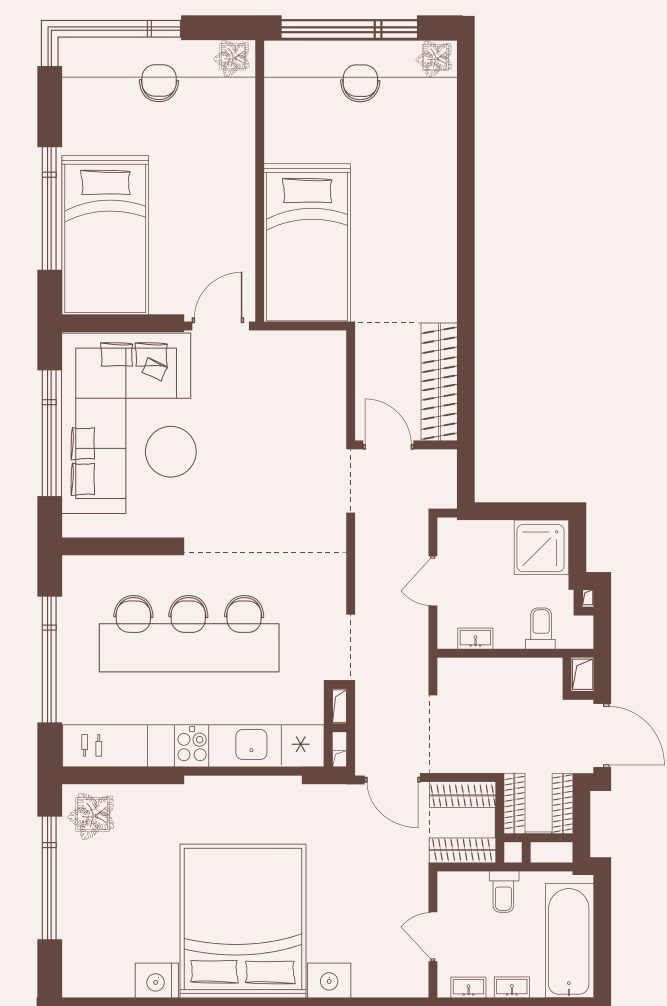
3М КЛАСС

3-КОМНАТНЫЕ
КВАРТИРЫ
96,3 м²



4М КЛАСС

4-КОМНАТНЫЕ
111,9 м²

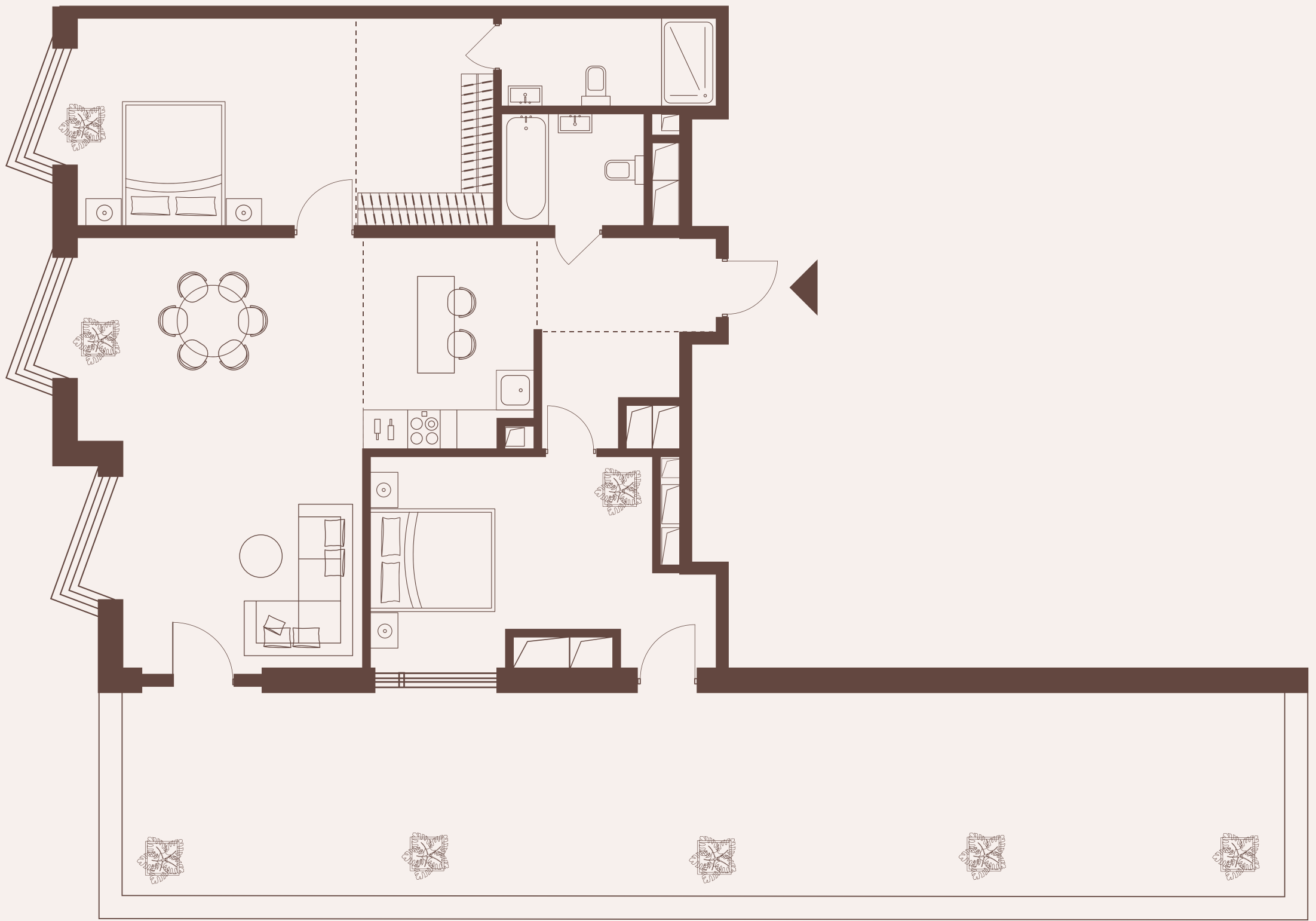


3L КЛАСС

3-КОМНАТНЫЕ

160,2 м² С ТЕРАССОЙ

59,9 м²



ТЕРРАСЫ

ШИРОКИЙ ВЫБОР КВАРТИР
С ПАТИО-ТЕРРАСАМИ.

МИНИМАЛЬНАЯ ПЛОЩАДЬ КВАРТИРЫ
С ТЕРРАСОЙ:
ОТ 56,8м² ДО ПЕНТХАУСА 410м²

ПЛОЩАДЬ ТЕРРАСЫ:
ОТ 7,1м² ДО 62,6м².

ТЕХНОЛОГИИ КОМФОРТА



ТЕХНОЛОГИИ КОМФОРТА

1. АВТОМАТИЗИРОВАННАЯ СИСТЕМА УПРАВЛЕНИЯ ИНЖЕНЕРНЫМИ СИСТЕМАМИ ДОМА.
2. СОВРЕМЕННАЯ СИСТЕМА ПРИТОЧНО-ВЫТЯЖНОЙ ВЕНТИЛЯЦИИ И VRF-СИСТЕМА КОНДИЦИОНИРОВАНИЯ.
3. СИСТЕМА ОЧИСТКИ ВОДЫ ДО ПИТЬЕВОЙ.
4. ЦЕНТРАЛИЗОВАННЫЙ ПОДОГРЕВ ВОДЫ ВО ВРЕМЯ ОТКЛЮЧЕНИЯ.
5. СЛУЖБА РЕСЕПШН 24/7.
6. ВИДЕОНАБЛЮДЕНИЕ ЗА ОБЩЕСТВЕННЫМИ ЗОНАМИ ЗДАНИЯ И ВНЕШНИМ ПЕРИМЕТРОМ 24/7.
7. КВАРТИРЫ С УВЕЛИЧЕННОЙ ВЫСОТОЙ ПОТОЛКА: 3,25–3,35М
8. СИСТЕМА КОНТРОЛЯ ДОСТУПА СО СЧИТЫВАТЕЛЕМ ПО FACE ID ИЛИ КАРТЕ ГОСТЯ.
9. СИСТЕМА СЧИТЫВАТЕЛЕЙ НА ВЪЕЗД В ПОДЗЕМНЫЙ ПАРКИНГ.
10. СЕРВИСНАЯ УПРАВЛЯЮЩАЯ КОМПАНИЯ.
11. БЕСШОВНЫЙ WI-FI.
12. ВЫСОКОСКОРОСТНЫЕ БЕСШУМНЫЕ ЛИФТЫ С ВРЕМЕНЕМ ОЖИДАНИЯ ДО 50 СЕКУНД.





ЛИФТЫ

СИСТЕМА СЛУЖЕБНЫХ ВХОДОВ И ГРУЗОВЫХ ЛИФТОВ ОБЕСПЕЧИВАЕТ РАЗДЕЛЕНИЕ ПОТОКОВ РЕЗИДЕНТОВ И ТЕХНИЧЕСКОЙ ТРАНСПОРТИРОВКИ СТРОИТЕЛЬНЫХ МАТЕРИАЛОВ, КУРЬЕРСКИХ СЛУЖБ И ДОСТАВОК.

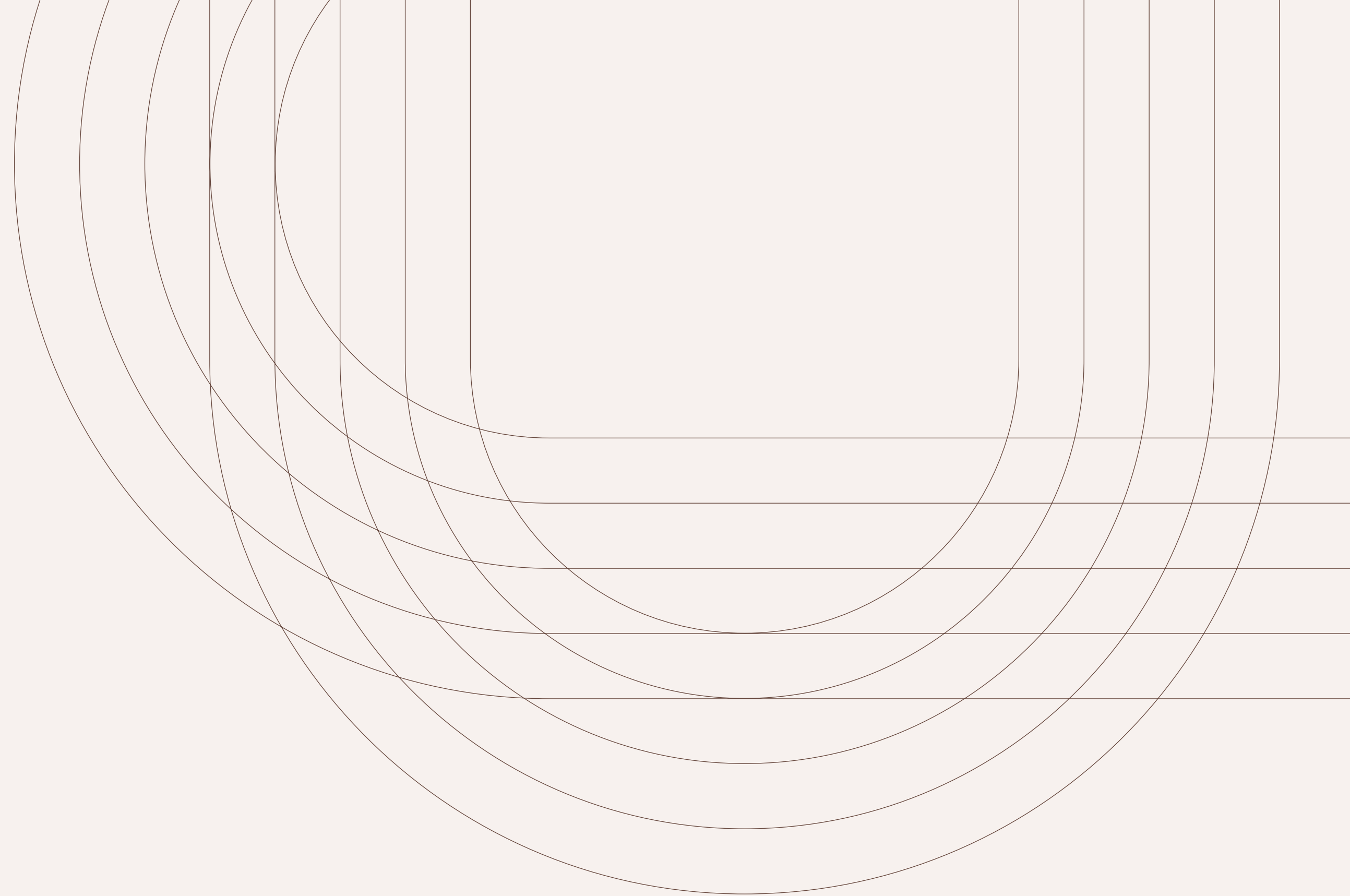
В КАЖДОЙ СЕКЦИИ ПРЕДУСМОТРЕН ГРУЗОВОЙ ЛИФТОВОЙ ХОЛЛ С ВОЗМОЖНОСТЬЮ ПОДЪЕЗДА АВТОТРАНСПОРТА ДЛЯ УДОБНОЙ ЗАГРУЗКИ МЕБЕЛИ И КРУПНОГАБАРИТНЫХ БЫТОВЫХ ГРУЗОВ.

ВО ВСТРОЕННЫЕ НЕЖИЛЫЕ (КОММЕРЧЕСКИЕ) ПОМЕЩЕНИЯ ЗАПЛАНИРОВАНЫ ОТДЕЛЬНЫЕ ВХОДЫ.

ПАРКИНГ

- ДВУХУРОВНЕВЫЙ ПОДЗЕМНЫЙ ПАРКИНГ НА 271 МАШИНОМЕСТО.
- СПУСК ПОВЫШЕННОЙ ПЛАВНОСТИ ДЛЯ АВТОМОБИЛЕЙ КАК С НИЗКИМ, ТАК И БОЛЬШИМ КЛИРЕНСОМ.
- СОВРЕМЕННАЯ ОТДЕЛКА, ПРИЯТНОЕ ОСВЕЩЕНИЕ И ЯСНАЯ НАВИГАЦИЯ.
- МАШИНОМЕСТА С ЗАРЯДКОЙ ДЛЯ ЭЛЕКТРОМОБИЛЕЙ.





КОМАНДА ПРОЕКТА

ИНВЕСТОР ПРОЕКТА

СПЕЦИАЛИЗИРОВАННЫЙ
ЗАСТРОЙЩИК
ООО «СИЯНИЕ»

ПАРТНЕР ПО РЕАЛИЗАЦИИ ПРОЕКТА

ДЕВЕЛОПЕРСКАЯ
КОМПАНИЯ
CAPITAL GROUP

ПРОЕКТНОЕ ФИНАНСИРО- ВАНИЕ

МОСКОВСКИЙ
КРЕДИТНЫЙ БАНК

АРХИТЕКТОР ПРОЕКТА

АРХИТЕКТУРНОЕ
БЮРО
«ОСТОЖЕНКА»

ДИЗАЙН ОТДЕЛКИ КВАРТИР

АРХИТЕКТУРНОЕ
БЮРО АЛЕКСАНДРЫ
ФЁДОРОВОЙ



КРЫЛАТСКАЯ 55